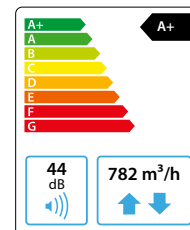


# Domekt R 700 V C6M

Maksymalny strumień powietrza (m <sup>3</sup> /h)	782
Maksymalny strumień powietrza (l/s)	217
Znamionowy przepływ powietrza (m <sup>3</sup> /s)	0,149
Znamionowa różnica ciśnienia (Pa)	50
JPM (W/(m <sup>3</sup> /h))	0,26
Sprawność temperaturowa odzysku ciepła (%)	84
Moc nagrzewnicy elektrycznej (kW) / Δt (°C)	2/10,8
Napięcie znamionowe (V)	1~230
Maksymalny prąd obciążenia HE (A)	11,6
Pobór mocy przez napęd wentylatora przy przepływie maksymalnym (W)	181
Pobór mocy przez napęd wentylatora przy przepływie znamionowym (W)	76
Wymiary filtrów BxHxL (mm)	540x260x46
Wymiary jednostki BxHxL (mm)	637x950x1070
Wymagana przestrzeń do obsługi (mm)	1070
Masa (kg)	110



## Dane akustyczne

Poziom hałasu średnio ważony L<sub>WA,r</sub> dB(A) przy przepływie znamionowym

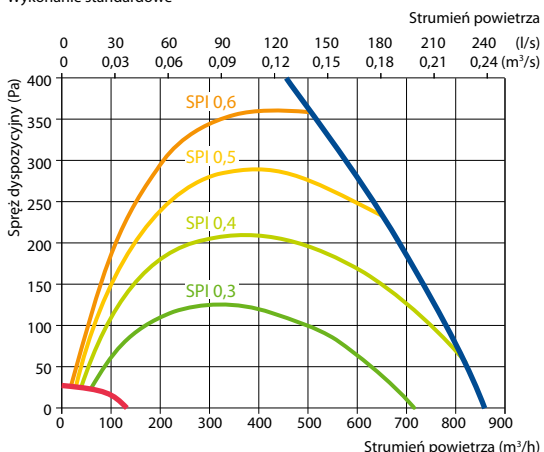
Wlot nawiewu	55
Wylot nawiewu	64
Wlot wywiewu	55
Wylot wywiewu	64
Obudowa	44

Ciężenie akustyczne średnio ważne L<sub>PA,r</sub> dB(A) pomieszczenie izolowane standardowo, 10 m<sup>2</sup>, odległość od źródła hałasu – 3 m.

Otoczenie	33
-----------	----

## Wydajność

Wykonanie standardowe

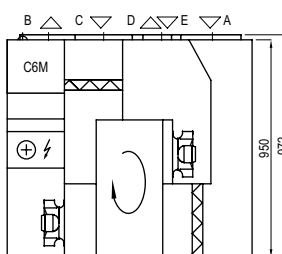


## Sprawność temperaturowa

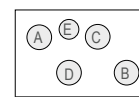
	Zima					Lato		
Temperatura zewnętrzna (°C)	-23	-15	-10	-5	0	25	30	35
Temp. za odzyskiem ciepła (°C)	14,7	16,0	16,8	17,6	18,4	22,5	23,3	24,1

dla temperatury wewnętrznej +22°C, 20% RH

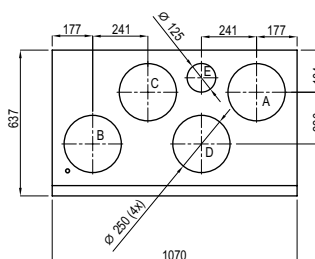
## Wersja lewa (L1)



## Wersja prawa (R1)



- A czerpnia powietrza
- B powietrze nawiewane
- C powietrze wywiewane
- D wyrzutnia powietrza
- E dodatkowy króciec wyciągowy (obejście: wyciąg bez odzysku ciepła)



## Akcesoria

Przepustnice z siłownikami	AGUJ-M-250+LF230/CM230
Tłumiki akustyczne	A/D AGS-250-50-600-M
	B/C AGS-250-50-900-M
Nagrzewnica wodna	DH-250
PPU	PPU-HW-3R-15-0,63-W2
Zawór 2-drogowy / nagrzewnica w.	VVP47.10-0,63

Chłodnica wodna	DCW-0,7-5
Zawór 2-drogowy / chłodnica w.	VVP47.15-2,5
Czerpnia/wyrzutnia	LD-250
Nagrzewnico-chłodnica wodna	DHCW-250
Chłodnica freonowa	DCF-0,7-5
Agregat chłodzący	MOU-18HFN8+KA8140

